

An aerial photograph of the Genius English Proficiency Academy campus. The image shows a large, multi-story building complex with a central courtyard featuring a checkered pattern and several blue circular structures. In the background, a marina is filled with numerous white boats, and the ocean extends to the horizon. The text 'Genius English Proficiency Academy' is overlaid in large, bold, white letters with a black outline.

# Genius English Proficiency Academy

(ジーニアス)  
アルティメットご案内ガイド

↑真ん中の建物がジーニアスです！



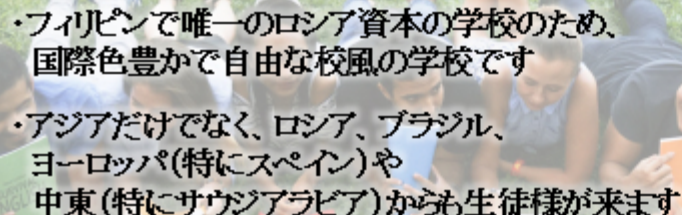
# 学校の立地

## 立地(広域)

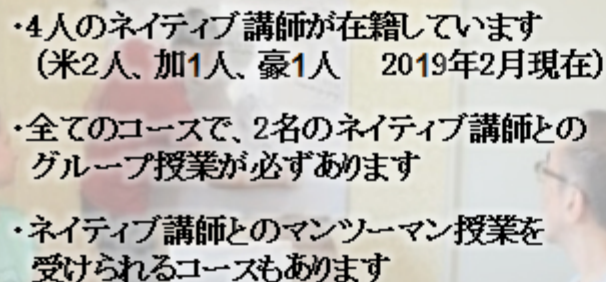


# ジーニアスを選ぶ 6つの理由

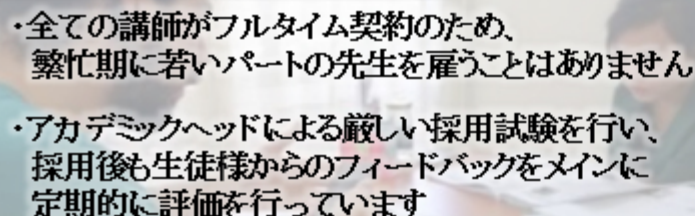
## 1. 国際色

- 
- ・フィリピンで唯一のロシア資本の学校のため、国際色豊かで自由な校風の学校です
  - ・アジアだけでなく、ロシア、ブラジル、ヨーロッパ(特にスペイン)や中東(特にサウジアラビア)からも生徒様が来ます

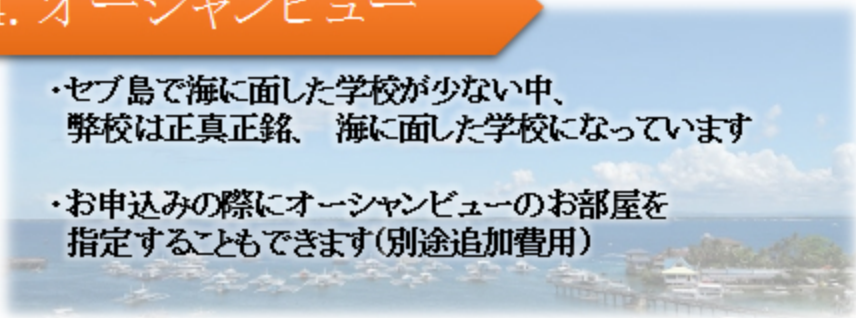
## 2. ネイティブ講師

- 
- ・4人のネイティブ講師が在籍しています(米2人、加1人、豪1人 2019年2月現在)
  - ・全てのコースで、2名のネイティブ講師とのグループ授業が必ずあります
  - ・ネイティブ講師とのマンツーマン授業を受けられるコースもあります

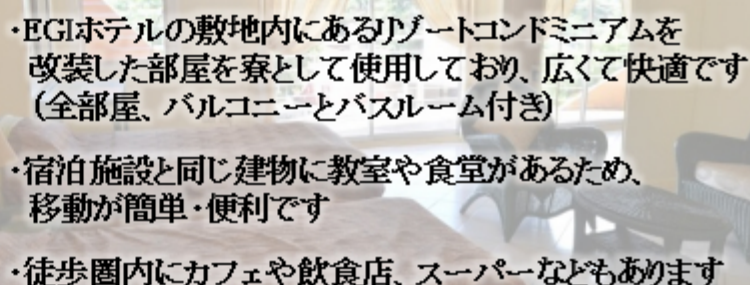
## 3. 講師陣

- 
- ・全ての講師がフルタイム契約のため、繁忙期に若いパートの先生を雇うことはありません
  - ・アカデミックヘッドによる厳しい採用試験を行い、採用後も生徒様からのフィードバックをメインに定期的に評価を行っています

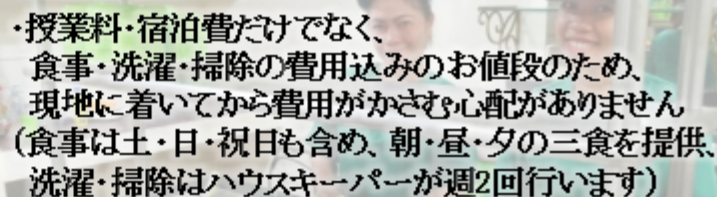
## 4. オーシャンビュー

- 
- ・セブ島で海に面した学校が少ない中、弊校は正真正銘、海に面した学校になっています
  - ・お申込みの際にオーシャンビューのお部屋を指定することもできます(別途追加費用)

## 5. 施設・立地

- 
- ・EGIホテルの敷地内にあるリゾートコンドミニアムを改装した部屋を寮として使用しており、広くて快適です(全部屋、バルコニーとバスルーム付き)
  - ・宿泊施設と同じ建物に教室や食堂があるため、移動が簡単・便利です
  - ・徒歩圏内にカフェや飲食店、スーパーなどもあります

## 6. 全て込みのお値段

- 
- ・授業料・宿泊費だけでなく、食事・洗濯・掃除の費用込みのお値段のため、現地に着いてから費用がかさむ心配がありません(食事は土・日・祝日も含め、朝・昼・夕の三食を提供、洗濯・掃除はハウスキーパーが週2回行います)



# ジーニアスの特徴

## 自由な校風

- ・ロシア資本ということもあり自由な校風のため、遅刻・欠席に対するペナルティや門限はありません。欧米の語学学校の雰囲気に近いです。
- ・勉強を強制される「スパルタ方式」ではなく、自分のペースで勉強したい方に向いています。

## 中規模学校

- ・生徒様の人数は通常50～80名のため、短期滞在・長期滞在どちらの方にとっても程よい生徒数・スタッフの人数となっています。
- ・小規模学校のように距離が近すぎることもなく、大規模学校のように「誰が誰だかわからない」ということもありません、アットホーム感！

## ホテル敷地内

- ・EGIホテルの敷地内に立地しているため、入り口にガードマンが24時間常駐しています。
- ・ホテルのプール入場無料券を配布しているため、生徒様はホテルのプールを利用することができます（無料券の配布は土日のみ、使用は平日も可能です）。

## マクタン島の利点

- ・有名なモールはセブシティにあります。弊校はシティからは離れたマクタン島に位置しています。
- ・平日は勉強に集中し、土日は遠出して遊ぶ、といったメリハリがつけやすいです。
- ・シティと比べると少し田舎な雰囲気がありますが、学校周辺は大きなホテルが多くあり、観光客も多いため、治安はシティよりも良いです。
- ・アイランドホッピングやダイビングに行く際は、船が出る桟橋まで学校から徒歩で行くことができます。





# 構内施設

マンツーマン教室  
(約50部屋・1～2階)



グループ教室  
(4部屋・1～2階)



自習室 (1階)  
毎日 8AM～11PM



ロビー (1階)  
7AM～10PM



食堂 (1階)  
7AM～10PM



ご提供時間

朝食 7AM～8AM  
(土日祝は8AM～9AM)

昼食 12PM～1PM

夕食 5PM～6PM

ジム (2階)  
毎日 5PM～10PM



併設のプール (1階)  
毎日 8AM～8PM



緑の食器が美味しくなさそうに見える、というご意見はよくいただきます。  
期待していなかったけど意外と美味しかったです、という評価に全てが込められていると思います。



# 自信の講師陣について

## 1. まず制服！

- 校長のロシア人は元教師なので、「教師はプロで尊敬される存在」でなければならない、という強い信念があります。そのため服装は重要。学校で採寸し、講師1人1人にオーダーメイドした、緑色の上下の制服があります。
- 私服やポロシャツ程度の学校も多いですが、ジーニアスでは服装からも先生としてのプロ意識を持ってもらうようにしています。

## 2. 採用基準

- 大卒はもちろん、教師としての経験を最低2年を必須とします。経験やスキルをして選抜し、面接で発音などもチェック。最後に模擬授業を行って選抜します。
- 採用後も生徒からのフィードバックを中心にパフォーマンスをモニタリング。問題が修正できなければ即解雇となります。
- そもそも大規模校ではないジーニアスは、新規採用の人数枠も少なく、常時募集しているわけではないので、採用側が厳しく選別することができます。いわゆるハズレ講師がない理由がここにあります。

## 3. 全員フルタイム契約

- 厳しく選抜して採用したからには、長くいて欲しい貴重な人材です。ですので教師は全てフルタイム契約のみ。アルバイト雇用や、3ヶ月のみの短期契約などの新規採用の使い捨てで「とりあえず」の講師確保などはしません。
- また、繁忙期の短期増員や閑散期の人員カットなども行いません。一番お金がかかるのは人件費ですが、そこを削ると学校の根幹に関わるからです。閑散期には講師には休暇・休職をすすめるなどして、解雇しないような形で調整し、働きやすい環境づくりも目指しています。

## 4. 専任講師陣！

- 試験対策コースやビジネスコースは特別な経験を積んだ専任の講師のみが担当します。内容もハードになりますが、満足度は非常に高いです。
- 専任講師の数はとても少ないですので、クオリティは高い一方、コースの受入人数がごく少数にとどまる欠点があります。





# アクティビティ

・参加は自由。平日は何かしらのアクティビティがあります。

- ・大きな学校ではないので、騒がしいというよりはアットホーム感のあるアクティビティが、平日は毎日あります。週末は土曜日に日帰り旅行を月に3回は企画します。
- ・先生も参加する大きなイベントは月1回程度。
- ・月曜日は新入生歓迎会、火曜日と木曜日はズンバ、水曜日はスペシャル、金曜日は卒業式。
- ・水曜日には、球技大会やカラオケ大会、ダンスゲーム大会、サッカーゲーム大会、英語対抗イベント自国の文化を紹介するナショナルティ・デーなど。
- ・卒業式では学校制作の卒業生個人の思い出ムービーが上映され、こちらもプレゼントされます。スピーチはしなくてもOK！また卒業式は放課後に行いますので短縮授業などありません。
- ・もちろんすべてのイベントは自由参加なので、苦手な方や自分のペースで勉強時間を作りたい方なども安心です。
- ・週末の日帰り旅行はオスロブ&ツマログ滝、アイランドホッピング、モアルポアルの3種類をご用意。(最低催行人数に足りなければ開催されません。)



↑アクティビティカレンダー



↑アイランドホッピング



↑アラビアンデイで中東料理を楽しむ

↓新入生歓迎会後の記念撮影！



↓卒業式、個人の卒業ビデオの上映も



↓ロシアンデイで記念撮影！



↓英語の班対抗アクティビティ





# 宿泊施設

→学校は1・2階、宿泊施設は3-7階。フロアは選べません。オーシャンビューの部屋であれば5-7階のみとなります。コンドミニアムのワンルームタイプ(スタジオタイプ)のお部屋を使用しています。男女でフロアは別れてません。お部屋ごとに形状や内装は異なります。

## 1人部屋

→オーシャンビューの部屋は6部屋程度あります。少なくて人気。



## オーシャンビュー



## 2人部屋

→オーシャンビューの部屋は1部屋のみ、2人で一緒にお申し込みの場合のみ可



## シティビュー



## 3人部屋

※3人部屋、4人部屋にオーシャンビューは無し、ベッドは平置きです。



## 4人部屋

※4人部屋はとてもリーズナブルですが、選べるコースに制限があります。



# コース概要

下記説明で分かりづらいかも知れませんが、スペースが限られているので、  
・ローカル講師→フィリピン人、50人くらい、マンツーマンクラスのみ担当  
・ネイティブ講師→ネイティブスピーカー、米・加・豪の4名、グループクラス  
メイン、コースによってはマンツーマンも担当



Genius English

特に繁忙期は、講師の数が足りず(特にネイティブ講師や試験対策・ビジネスコース専任の講師)、一部コースをご提供できないことが多々あります。(繁忙期のネイティブタイプと試験対策・ビジネスコースのBの提供は難しいかと思えます。)、ゴールデンウィークは日本人のみのシーズンなので意外といけます。

講師の育成に努めておりますが、こういったコースを担当できる講師の数の確保がかなり難しいです。が、反面、質は確保できています。ネイティブタイプの、ネイティブ講師とのマンツーマンはネイティブ講師の空きコマがなければご提供できません。ネイティブは4名もおりますが、どのコースでも必ず2コマのグループがありますので、空きコマはものすごくものすごく少ないです。「セブでネイティブとお手頃価格でマンツーマンなんて!」というウマイ話には、極めて少ない上限がついてまわります。

**どうかどうか、お申込みの前に必ず希望のコースも添えて空室確認をするようお願いいたします!!**

50分1コマです。

↓最大で1:8です

コース種別	1:1クラス		グループクラス (ネイティブ講師)
Aタイプ	4コマ	+	2コマ
Bタイプ	6コマ	+	2コマ
ネイティブ A	3コマ(ローカル講師) 1コマ(ネイティブ講師)	+	2コマ
ネイティブ B	5コマ(ローカル講師) 1コマ(ネイティブ講師)	+	2コマ

※ネイティブタイプはTOEICコースにはありません。

## ■「A」と「B」はどう違う?

1日のコマ数が違います。Aタイプは1日6コマでBタイプは1日8コマとなります。どちらもグループクラスは2コマになっていますので、1:1クラスが多いか少ないかの差になります。

Aタイプは1日6コマでも予習・復習に自分の自習を入れるとかなりのボリュームになります。継続して集中力を保つためにも中期～長期留学向きです。

Bタイプは1日8コマと大変です。(特にビジネスコースや各試験対策コースは専門的な内容)復習や予習などの自習部分が欠けてしまうと効果半減です。授業のコマ数に振り回されないように。以上の理由から短期留学向きであると言えます。

←現地で話すと、思ったより多くの人がBはコマ数が多すぎると感じているようです。返金がないorほとんどないので、長期の人以外はBからAにすることは無いですが、12-24週以上の長い人は、返金が少なくともBからAコースにされています。

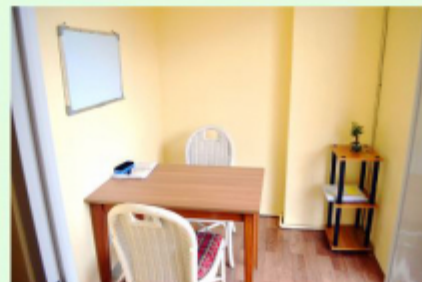
迷っているのであれば、お申込みはAコースでもらいい、足りないと感じれば現地でBコースにするのが安心かなと思います。(繁忙期は講師が足りないのが難しい可能性もありますが、、、)



マンツーマンクラスルーム



グループクラスルーム



マンツーマンクラスルーム



# 時間割モデル

↓授業の内容などはあくまで1例です。詳細は後に記載のあるコースの部分など参考にしてください。

↓Aタイプであれば必ず8時開始で14:50終了、ではありません。もしかしたら10時開始で16:50終了かもしれませんし、8時開始で16:50終了、どこかに空きコマ2つかもかもしれません。それは講師の空き状況、生徒さんのレベル、希望の科目などに左右されます。

ただし、Bタイプであれば必ず8時開始16:50終了です。

■ General Bコース(1日8コマ)の1例

時間	科目	内容例	種類
08:00~08:50	スピーキング	テーマに沿って会話。講師が発音・文法など修正	1対1
09:00~09:50	発音	苦手なLとRの発音。単語単位から文章での練習	1対1
10:00~10:50	グループディスカッション	主題について意見を述べ、他人の意見を理解する	グループ
11:00~11:50	語彙・イディオム	より自然な言い回しを学び、実際に使用する練習	グループ
13:00~13:50	文法	曖昧だった仮定法と関係代名詞にフォーカス	1対1
14:00~14:50	スピーキング	日常会話を実践的なシーンを使って練習	1対1
15:00~15:50	ライティング	主題に沿って正確な文章を書く練習	1対1
16:00~16:50	リーディング	英文ニュースを早く正確に読み解く練習	1対1

■ Business Aコース(1日6コマ)の1例

時間	科目	内容例	種類
08:00~08:50	グループディスカッション	主題について意見を述べ、他人の意見を理解する	グループ
09:00~09:50	スピーキング	日常会話を実践的なシーンを使って練習	グループ
10:00~10:50	スピーキング	テレフォニング、実践的な電話対応訓練	1対1
11:00~11:50	語彙・イディオム	ビジネスシーンで必要になる語彙力の強化	1対1
13:00~13:50	ライティング	ビジネスレターの基礎から訓練	1対1
14:00~14:50	プレゼン	ビジネス・プレゼンテーションの技法/訓練	1対1
15:00~15:50	空きコマ	※Aコースはどこかに2コマの空きコマが入ります。これは、科目の指定やレベル、講師の空き状況で決定されますので指定はできません。	
16:00~16:50	空きコマ		

←  
7-8時:朝食  
12-13時:昼食  
17-18時:夕食  
その後は自由時間です。

↑ご覧の通りBタイプはみっちり授業が入っています。授業後に夕食、その後寝るまでの間に、復習や宿題、自習など、となってくるとかなり時間は無いです。ちゃんとやるなら平日は遊びに行く時間や外出の時間はほぼ無くなります。Bコースの場合は大変でも授業を受けっぱなしにせず、毎日の復習や自習時間を確保する強い意志が必要です。

# Generalコース

## ・試験対策やビジネスの内容「以外」をカバーする万能コース

Aタイプ

マンツーマン4:フィリピン人講師  
グループ2:ネイティブ講師

Bタイプ

マンツーマン6:フィリピン人講師  
グループ2:ネイティブ講師

Native Aタイプ

マンツーマン3:フィリピン人講師  
マンツーマン1:ネイティブ講師  
グループ2:ネイティブ講師

Native Bタイプ

マンツーマン5:フィリピン人講師  
マンツーマン1:ネイティブ講師  
グループ2:ネイティブ講師



- ・マンツーマン授業の科目は選択可能。
- ・ネイティブとのマンツーマンの科目も選べます。
- ・グループは講師によりディスカッション、講義スタイル、リスニングなど異なる。こちらは講師主導なので自由はききません。

・右上の希望表をレベルチェックテスト時に記入。マンツーマン科目が選択可能です。基本的にはレベルと要望にあわせたテキストブックベースの授業になります。

・講師ごとに担当する科目は異なっています。語学学校にありがちな、「とりあえず講師をあてがうから、自分で科目の希望を言ってね」というシステムとは異なりますので、科目が変われば先生も変わります。講師の専門分野のみを教えさせる仕組みです。

・グループクラスはコースは関係なく内容はGeneralです。レベルごとに分けられます。下のレベルほど日本人は多めです。時期やレベルにより2~8名のクラスになります。

### 授業希望調査票

Course : \_\_\_\_\_ Weeks : \_\_\_\_\_

Generalコースの方 (TOEIC, TOEFL, IELTS, Businessコースの方は別紙)

- ・General Aコースの方は必ずこの表で
- ・General Bコースの方は必ずこの表で 好きな科目を選択することができます。(特に希望がない場合や自分で決められない場合は、無記入でも構いません)

- ①スピーキング Speaking : \_\_\_\_\_コマ
- 「ショッピングの機に使う英語」など、場面ごとの会話を取りたい (Everyday Survival English)
- 自分の長所を表現できるようにしたい (Talk Talk Talk)
- 「家族とは?」など、与えられたテーマに対して意見を述べるようにしたい (Express Your Self)
- ②ライティング Writing : \_\_\_\_\_コマ
- ③リスニング Listening : \_\_\_\_\_コマ
- ④読解 Reading : \_\_\_\_\_コマ
- ⑤語彙 Vocabulary : \_\_\_\_\_コマ
- ⑥発音 Pronunciation : \_\_\_\_\_コマ
- ⑦文法 Grammar : \_\_\_\_\_コマ

### 全てのコースの方

- 留学の目的や目標、授業に対する具体的な希望がなければ記入下さい。
- (例) Generalコース: 海外旅行で使える英語を学びたい、この留学のあとカナダにワーホリに行く
- ※ Generalコースでは、ビジネス英語、TOEICや英検対策は対応できません。ご了承ください。
- TOEICコース: TOEIC700点を取得している
- ビジネスコース: 仕事の電話対応を英語でするようになることがしたい

今までに留学経験 (現地の留学も含む) がありますか? (Have you ever studied English abroad?)

YES →  セブ島などのフィリピン留学 (in Cebu)  フィリピン以外の国 (Other countries)  NO

### ■3ヶ月留学、そしてカナダへ

英語のレベルに不安があったので、まずカナダでの生活を困らないレベルまで上げることが目標としました。スパルタの学校と違いジーニアスは自分のペースで勉強できることが魅力的でした。また、カナダ人の先生がいるので、事前にカナダのことを学べるチャンスだとも思いました。

ジーニアスの授業は、自分の学びたいことを考慮して時間割を作ってくれました。先生方はとても熱心で、わからない部分に根気よく付き合ってくれ、自分の弱点を補ってくれました。カナダ人の先生は実際のカナダの情報を取り入れた授業を行ってくれ、大変参考になりました。

フィリピン留学なので回国比率はあまり期待していなかったのですが、アラブ人やモンゴル人、ロシア人などの日本ではあまり出会ったことのない様々な国の人と英語で交流し、自信ができました。

### ■カナダから帰ってきて

カナダでの8ヶ月のワーホリの中で感じたのは「語学学校で」英語を学ぶこと、そしてマンツーマンクラスの重要性でした。

カナダに行けば働ながら実践で英語を学べると思っていました。しかし、移民が多いカナダでは見た目が日本人でも気にする様子もなく速いスピードで話されます。結果、上手くコミュニケーションを取れず、実践で学ぶことの難しさを痛感しました。

ジーニアスに再度留学することを決まし、カナダで学んだことも合わせて英語をブラッシュアップしたいと思いました。やはり、英語を学習する効率、マンツーマンクラスのある語学学校への留学が最適だと考えます。

マンツーマンクラスは講師の質が全てなので、最初に留学する時からジーニアスを選んで良かったと思いました。



ジーニー・アス美さん(仮名・27歳)  
3ヶ月の留学後、カナダにワーホリへ、語学学校の重要性に気づき、再び3ヶ月ジーニアスで英語をブラッシュアップ。



# TOEICコース①

・マンツーマン6コマもいける！法人研修にも人気のコース。

Aタイプ

マンツーマン4:フィリピン人講師  
グループ2:ネイティブ講師

Bタイプ

マンツーマン6:フィリピン人講師  
グループ2:ネイティブ講師

中学文法は理解している方が対象

・TOEICマンツーマン授業の科目は選択不可。  
・ネイティブとのマンツーマンを含むタイプはありません。  
・グループは講師によりディスカッション、講義スタイル、リスニングなど異なる。こちらは講師主導なので自由はききません。(内容は全コース共通のGeneral、レベルのみのクラス分けとなりコースでは分けられません。)

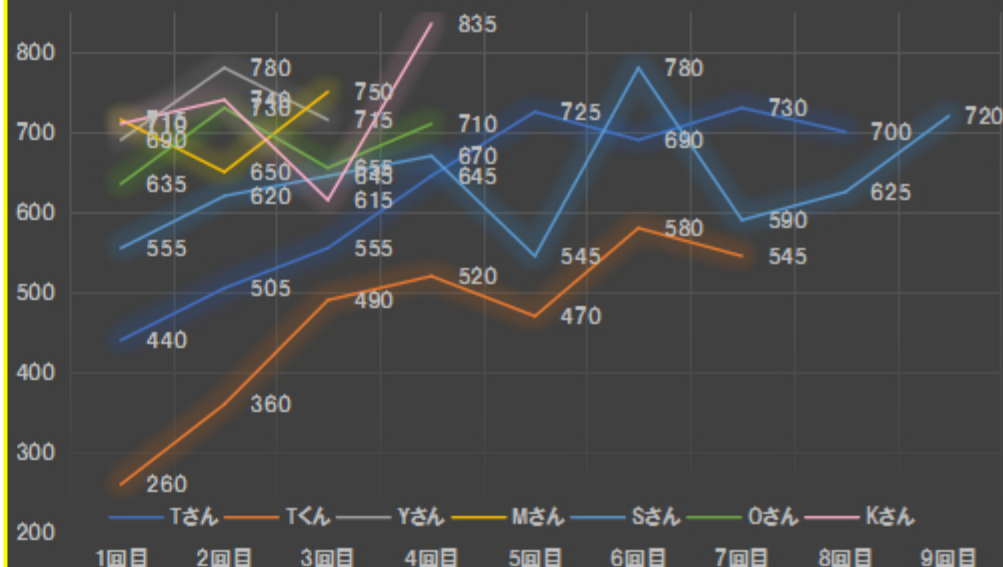
・TOEICコース担当講師のみが教えます。  
担当チームを編成しチーム内で情報共有と方針が立てられます。

・模試は毎週～隔週で行います。(結果や進度をみて調整)  
モチベーションにも繋がり、伸び具合も把握しやすいので法人研修にも人気です。

・Generalコマと混ぜることも可能です。(1コマでもTOEICが入っていればTOEICコースの値段になりますのでご注意ください。)  
4コマのマンツーマンのうち、2コマをTOEIC、2コマをGeneralにして発音やスピーキングを選択することなども可能です！人気！  
こちらはお申込みまえにお教えてください。

TOEICの点数だけ伸びて、使えない英語にならないようにアウトプットも伸ばすことができ、こちらは非常にオススメです！

## TOEIC校内模試スコア推移



- ・2-3ヶ月で目標としている700点を突破されたり、200点前後も達成されています。
- ・現地で公式試験を受験される方も多く、実際に受験したことのあるスタッフからのアドバイスや、お申込みのお手伝いも可能です。



←わかりやすい  
TOEICお申込みマ  
ニュアルもあるニャ！

# TOEICコース②

## ・実際の法人研修者の報告書その①

		(月)	(火)	(水)	(木)	(金)	(土)	(日)
Time	Teacher	12/03	12/04	12/05	12/06	12/07	12/08	12/09
8am	RAY	出	出	出	出	出	休校日	
9am	CHRISTINE	出	出	出	出	出		
10am	APRIL	出	出	出	出	出		
11am	LUCAS	出	出	出	出	出		
1pm	MARLY	出	出	出	出	M		
2pm	ROSY	出	出	出	出	M		
3pm	ACE	出	出	出	出	M		
4pm	MEL	出	出	出	出	出		

		(月)	(火)	(水)	(木)	(金)	(土)	(日)
Time	Teacher	12/10	12/11	12/12	12/13	12/14	12/15	12/16
8am	RAY	出	出	出	出	出	休校日	
9am	CHRISTINE	出	出	出	出	出		
10am	APRIL	出	出	出	出	出		
11am	LUCAS	出	出	出	出	出		
1pm	MARLY	出	出	出	出	M		
2pm	ROSY	出	出	出	出	M		
3pm	ACE	出	出	出	出	M		
4pm	MEL	出	出	出	出	出		

		(月)	(火)	(水)	(木)	(金)	(土)	(日)
Time	Teacher	12/17	12/18	12/19	12/20	12/21	12/22	12/23
8am	RAY	出	出	出	出	出	休校日	
9am	CHRISTINE	出	出	出	M	出		
10am	APRIL	出	出	出	M	出		
11am	LUCAS	出	出	出	M	出		
1pm	MARLY	出	出	出	出	出		
2pm	ROSY	出	出	出	出	出		
3pm	ACE	出	出	出	出	出		
4pm	MEL	出	出	出	出	出		

TOEIC模擬テストスコア								
	10/19(第1回)	10/30(第2回)	11/9(第3回)	11/16(第4回)	11/23(第5回)	11/29(第6回)	12/7(第6回)	12/14(第6回)
	440点 /990点	505点 /990点	555点 /990点	645点 /990点	725点 /990点	690点 /990点	730点 /990点	700点 /990点
TOEIC模擬テストスコア内訳								
Listening	190点 /495点	290点 /495点	325点 /495点	375点 /495点	365点 /495点	335点 /495点	435点 /495点	405点 /495点
正答率: Part 1	50%	50%	80%	80%	70%	80%	70%	70%
Part 2	43%	60%	70%	80%	83%	77%	77%	77%
Part 3	50%	63%	77%	67%	73%	60%	80%	73%
Part 4	40%	57%	40%	73%	60%	57%	97%	87%
Reading	250点 /495点	215点 /495点	230点 /495点	270点 /495点	360点 /495点	355点 /495点	295点 /495点	295点 /495点
正答率: Part 5	67%	63%	57%	63%	70%	77%	63%	73%
Part 6	55%	45%	50%	65%	75%	60%	50%	90%
Part 7	58%	54%	60%	62%	88%	88%	80%	55%

TOEIC本試験スコア		
	11/10(第1回)	12/8(第2回)
	650点/990点	690点/990点
TOEIC本試験内訳		
Listening	335点/495点	385点/495点
Reading	315点/495点	305点/495点
備考		
赤文字 = ネイティブ講師		
M = 模擬テスト		



担当講師よりコメント
<p>11週間の留学期間を無事、全て修了されました。全期間を通し、体調を崩されることもなく、授業に関しても欠席なく全て出席されていました。</p> <p>英語力に関しては、模擬テストのスコア・本試験のスコアともに常に700点前後を安定して獲得されており、渡航前と比べて確実に向上されております。授業外でも、外国人の生徒と積極的に会話されており、御本人の努力の成果であると言えます。また、御本人からカナダに渡航できるようになったとの報告もいただいております。こちらといたしましては嬉しい限りです。</p> <p>TOEICの本試験が終わったということもあり、最後の週末は旅行もされ、リフレッシュもできたことかと思います。</p> <p>■ 今後の更なるご活躍をお祈り申し上げます。</p>

現地受験した本試験でも結果を出されています。学校スタッフで現地受験のサポートも致します。



# TOEICコース③

## ・実際の法人研修者の報告書その②

TOEIC模擬テスト スコア							
	06/05	06/14	06/29	07/13	07/20	07/27	07/20
	第1回	第2回	第3回	第4回	第5回	第6回	第7回
(990点満点)	260点	360点	490点	520点	470点	580点	545点
TOEIC模擬テスト スコア内訳							
Listening (495点満点)	225点	265点	295点	385点	400点	385点	375点
正答率: Part 1	40%	60%	80%	70%	80%	80%	*
Part 2	53%	70%	50%	80%	80%	63%	*
Part 3	47%	57%	63%	63%	77%	80%	*
Part 4	53%	40%	60%	83%	73%	80%	*
Reading (495点満点)	35点	95点	195点	135点	70点	195点	170点
正答率: Part 5	30%	33%	40%	50%	43%	60%	*
Part 6	35%	40%	55%	35%	15%	50%	*
Part 7	22%	40%	58%	44%	34%	48%	*

TOEICテスト スコア	
	07/07
(990点満点)	480点
TOEICテスト スコア内訳	
Listening (495点満点)	290点
Reading (495点満点)	190点

備考
赤文字 = ネイティブ講師
M = TOEIC模擬テスト
* = 正答率不明

法人研修の場合、長期の場合は3週か4週に1度のペースで報告書を発行しています。  
TOEICコース以外のコースでも法人研修では発行していますが、Generalコースやビジネスコースの場合は数値の推移がTOEICほどははっきりしていないので、基本的には出欠や生活の様子、授業の様子などの報告になります。

学校スタッフも現地でTOEIC・IELTSの受験経験あり。  
TOEIC 955とIELTS 7.0(アカデミック)のスコアがありますので、必要に応じてアドバイスも可能です。

# IELTS/TOEFL iBTコース

・セブでも珍しい最大マンツーマン6コマもいけるコース

Aタイプ

マンツーマン4:フィリピン人講師  
グループ2:ネイティブ講師

Bタイプ

マンツーマン6:フィリピン人講師  
グループ2:ネイティブ講師

Native Aタイプ

マンツーマン3:フィリピン人講師  
マンツーマン1:ネイティブ講師  
グループ2:ネイティブ講師

Native Bタイプ

マンツーマン5:フィリピン人講師  
マンツーマン1:ネイティブ講師  
グループ2:ネイティブ講師

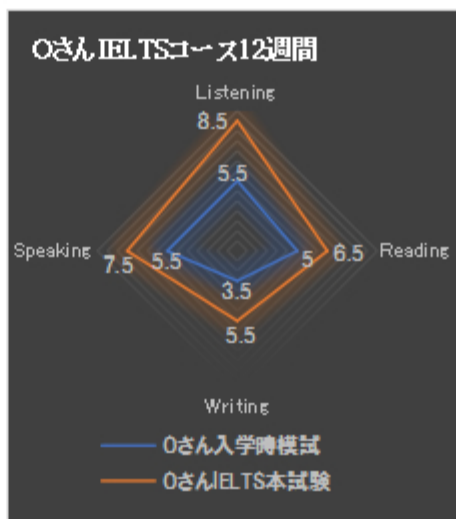
TOEIC換算で650以上の英語力の方が対象

・マンツーマン授業の科目は選択不可。  
・グループは講師によりディスカッション、講義スタイル、リスニングなど異なる。こちらは講師主導なので自由はききません。(内容は全コース共通のGeneral、レベルのみのクラス分けとなりコースでは分けられません。)

・IELTS/TOEFLコース担当講師のみが教えます。  
担当チームを編成しチーム内で情報共有と方針が立てられます。

・模試は隔週程度で行います。(結果や進度をみて調整)  
特にIELTSの模試はスピーキングをネイティブ講師と行います。  
公式本・準公式本を使用した授業になります。

・このコースの場合は渡航前のオンラインインタビューは必須となります。お時間は10分ほどで完了します。



・「たった650でいいんですか?笑」みたいなことを言われることもありますが、最低650以上というだけで、650レベルの人のみを対象としているわけではありません。本当は700以上くらいは要求したいのですが、受講可能な人が少なくなっていますので…。  
TOEIC970、IELTS7.5くらいでも十分にご満足いただけると思います。

・そういうこともあり、すでに英語でコミュニケーションを取れる方のみを対象しております。現地到着後レベルに足りない判断された場合は、Generalよりの内容であったり、そもそもGeneralのコマを何コマか混ぜたりすることになりますので、お金ももったいないです。(その分の返金はありません)  
他校で言うところの準備コースなどありませんのでご注意ください。

・不安な場合はお申込み前でもオンラインインタビューでコース受講レベルにあるかチェックを行うことは可能です。  
もしくは長期滞在可能であれば最初は1-2ヶ月はGeneralコースで申し込むのもオススメです。



# ビジネスコース

## ・やりたいことがやれるフレキシブルさが売り！

### Aタイプ

マンツーマン4:フィリピン人講師  
グループ2:ネイティブ講師

### Bタイプ

マンツーマン6:フィリピン人講師  
グループ2:ネイティブ講師

### Native Aタイプ

マンツーマン3:フィリピン人講師  
マンツーマン1:ネイティブ講師  
グループ2:ネイティブ講師

### Native Bタイプ

マンツーマン5:フィリピン人講師  
マンツーマン1:ネイティブ講師  
グループ2:ネイティブ講師

## TOEIC換算で650以上の英語力の方が対象

・マンツーマン授業の科目が選択可能！ビジネス英語と言ってもスキルは様々なのに、固定のカリキュラム・科目だけやらせるのはナンセンスです。  
プレゼンが自身の業務に必要がないのに、プレゼンの授業をやらされるのは意味がないと思いませんか？  
短期でしかこれないビジネスマンが多いコースだからこそ、オーダーメイドできる仕組みは必須です。

・グループは講師によりディスカッション、講義スタイル、リスニングなど異なる。こちらは講師主導なので自由はききません。(内容は全コース共通のGeneral、レベルのみのクラス分けとなりコースでは分けられません。)

・ビジネスコース担当講師のみが教えます。  
担当チームを編成しチーム内で情報共有と方針が立てられます。

・電話対応やプレゼン、メール作成や会議進行などから選択でき、Generalコマにはなりますが発音などを入れるのもオススメです。  
また生徒さんで授業で使用する資料を用意し(実際に業務で使用しているものなど)それを使った授業や、講師に専門知識を説明したりなどの授業も可能です。(ただし必ず申し込み前に相談のこと)  
あくまで講師は英語を教えるだけなので、業務の知識や専門知識は、生徒さん自身で講師にフォローしていただく必要があります。

・このコースの場合は渡航前のオンラインインタビューは必須となります。お時間は10分ほどで完了します。  
レベルの確認の意味もありますが、やりたい内容の要望も確認します。

・「たった650でいいんですか？笑」みたいなことを言われることもありますが、最低650以上というだけで、650レベルの人のみを対象としているわけではありません(以下前頁を参照)

・そういうこともあり、すでに英語でコミュニケーションを取れる方のみを対象にしております。現地到着後レベルに足りないと判断された場合は、Generalよりの内容であったり、そもそもGeneralのコマを何コマか混ぜたりすることになりますので、お金ももったいないです。(その分の返金はありません)  
他校で言うところの準備コースなどありませんのでご注意ください。

・不安な場合はお申し込み前でもオンラインインタビューでコース受講レベルにあるかチェックを行うことは可能です。  
もしくは長期滞在可能であれば最初は1-2ヶ月はGeneralコースで申し込みのもオススメです。

# 1週間滞在モデル



Genius English



## 【学校に到着】

- 最低限の注意事項や、翌日の流れを説明して、お部屋のご案内。
- スタッフから新入生全員にLINEで個別連絡をしますので、到着後にわからないことや困ったことがあっても安心です。
- 日曜日はこれで終了です。



## 【日曜日に空港到着!!】

- 日本人スタッフがお迎えに上がります。
- 対応時間は日曜日の10時～23時59分までの便。



## 【土曜日 帰国】

- チェックアウトは昼12時まで
- 金曜日の夜中や、土曜日の朝の直行便などで帰られる方も多いです

## 【金曜日 卒業式】

- 授業のスケジュールなどは平常通り
- 強制参加ではありません
- 学校が作成したムービーが上映

## 【月曜日の流れ】

- 9時～：学校規則説明&施設案内
- 10時～：両替所のご案内とお買い物ツアー
- 12時～：昼食&昼休み
- 13時～：写真撮影&筆記テスト
- 14時～：スピーキングテスト&現地費用支払
- 17時～：夕食
- 18時～：新入生歓迎会

※有料オプションの初日追加授業を入れている場合は異なるスケジュールになります。  
※月曜日が祝日の場合は火曜日に行われます。

## 【火曜日 授業開始】

- 07:00～08:00：朝食
- 08:00～08:50：1コマ目
- 09:00～09:50：2コマ目
- 10:00～10:50：3コマ目
- 11:00～11:50：4コマ目
- 11:50～13:00：昼食&昼休み
- 13:00～13:50：5コマ目
- 14:00～14:50：6コマ目
- 15:00～15:50：7コマ目
- 16:00～16:50：8コマ目
- 16:50～18:00：夕食
- 18:00～以降は自由時間です。アクティビティや卒業式(金曜日)など。

※上記は1日8コマのコースの場合。6コマの場合は授業コマのどこか2コマが自由時間になります。



# ビザ費用について

学校側で代行するのでとっても安心！  
 なんかない、他の学校さんよりかなり費用安いと思うんですよ  
 手数料頂いてないのでは…。長期滞在だと大きな差です！



Genius English

\_\_\_\_\_様  
 ビザ延長費用 合計 約 \_\_\_\_\_ PHP

滞在期間		ビザ延長の費用と時期	
1ヶ月	1~4週間	<ul style="list-style-type: none"> <li>延長費用：無し</li> <li>手続き：無し</li> </ul>	
* ビザ延長費用の支払いについて ・支払い方法：現金 or クレジットカード (カード払いの場合、Visa / Masterのみ、+2%の手数料が上乗せになります) ・どこで：平日の夕方4時50分までに、学校のオフィスにて			
2ヶ月	5~8週間	<ul style="list-style-type: none"> <li>延長費用：2,830PHP</li> <li>いつ：留学3週目</li> </ul>	
* 滞在期間について 滞在期間は、フィリピンを出国するとリセットされます 取得したビザもリセットされるため、ビザをまとめて延長する場合はご注意ください			
3ヶ月	9~12週間	<ul style="list-style-type: none"> <li>延長費用： 3ヶ月留学→約7,600PHP 4ヶ月留学→約8,100PHP</li> <li>いつ：留学8週目</li> </ul>	(8ヶ月留学まとめて延長) ・延長費用： 8ヶ月留学→約13,000PHP ・いつ：留学8週目
4ヶ月	13~16週間		
5ヶ月	17~20週間	<ul style="list-style-type: none"> <li>延長費用： 5ヶ月留学→約2,430PHP 6ヶ月留学→約2,930PHP</li> <li>いつ：留学16週目</li> </ul>	
6ヶ月	21~24週間		
7ヶ月	25~28週間**	<ul style="list-style-type: none"> <li>延長費用： 7ヶ月留学→約3,840PHP 8ヶ月留学→約4,340PHP</li> <li>いつ：留学24週目</li> </ul>	
8ヶ月	29~32週間**		
**25週以上続けてフィリピンに滞在した場合、出国の前にECCの取得が必要です (ECCを取得しないとフィリピンから出国ができません) ・ECC費用：約500PHP ・支払い方法：現金のみ ・いつ：出国/帰国の2週間前ごろ ・どこで：入国管理局に行き、本人確認と支払い			

\*上記料金は、2015年2月時点 入国管理局発表のもの



こんな感じの素敵なお案内を、初日に個々人のお名前を入れてしっかり行きます♪

初回のビザ費用は皆さん同じで2,830PHPですが、以降はまとめて延長するか、1ヶ月ごとに延長するかで恐ろしく料金が異なります。  
 例えば2ヶ月まとめて延長すると、2ヶ月目の費用が500PHPだけで済みますが、1ヶ月ごとの延長を2回繰り返すと、2ヶ月目の費用が2,430PHPもしてしまいます！！

欠点として、まとめて延長した場合、その期間中に出国してしまうとビザがリセットされるのでお金が無駄になってしまいます。

この影響は期間が長いほど大きく、8ヶ月の留学をした場合、一般的な学校だとビザ費用+ACRカードで25,000PHP~28,000PHP程度かかるようですが、ジニアスでまとめて延長を選択した場合は約16,000PHP。なんと2万円以上の費用の差が出ているんです。

The screenshot shows a detailed table of visa fees in PHP. A large watermark 'TAM GENIUS' is overlaid on the table. Three red circles are placed on the table: ① is on the '1ヶ月' row, ② is on the '2ヶ月' row, and ③ is on the '3ヶ月' row. The table lists fees for various durations and includes a section for 'ECC' (Emergency Certificate of Competence) fees.



こちらは昔の資料ですが、説明しやすいので。  
 こんな感じで期間が長くなれば3パターンもの料金プランがあるのです。

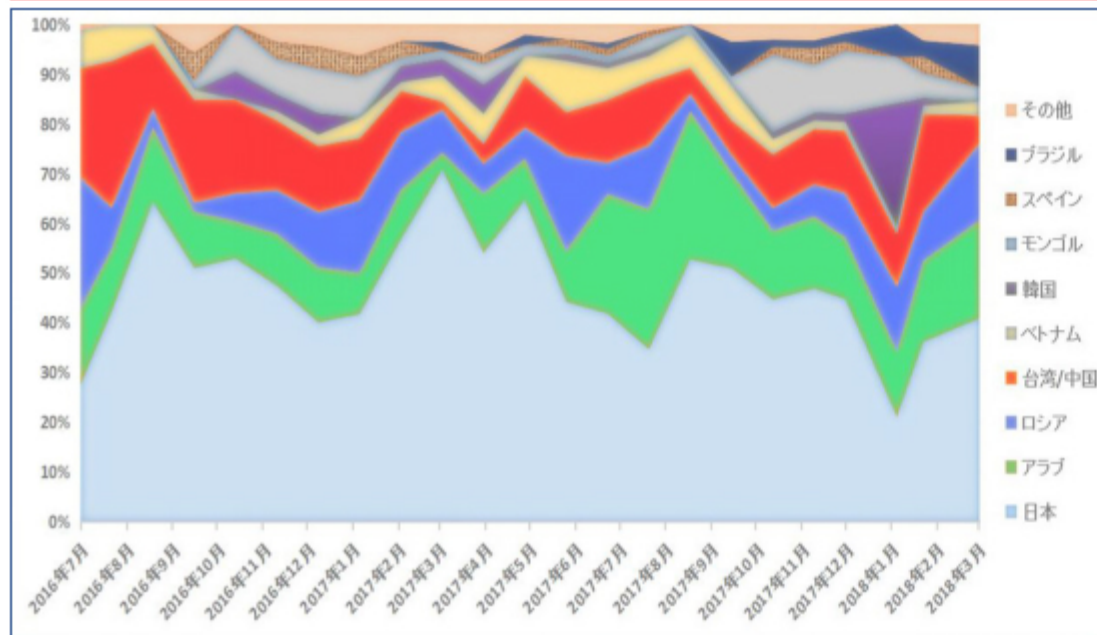
期間が長い場合は、ビザ費用がいくらですか？と聞かれてもお客様のプランによって異なってしまいます。

8週以下は2830PHP  
 12週以下は2830 + 約7600PHP

という理解で9割方の人は大丈夫だと思えます。

# 国籍比率について

日本人比率は時期によって異なるが、珍しい国籍が多い！



日本人の比率は30%-60%前後  
時期により変動します。

• 日本以外の国籍だとアラブが安定して多く、  
15-30%前後の割合です。

• ロシアは時期で大きく割合の変動はありますが、  
校長やスタッフはロシア人もいるので、ロシア語  
も使いたい大学生などはピッタリ！

• 中規模校でアットホーム感があるので、お互いの  
顔と名前もわかり、交流や友達作りも簡単です。

• 日本人の繁忙期は8-9月、2-3月です。

この時期はどうしても日本人の割合は高めです。

日本人のシーズンに留学すると、それはどうしても日本人が多くなります。

• 最も多国籍な時期は6-7月(8月上旬くらいまで)

日本以外の夏休みは6-7月なので、それらの国籍が多くなります。

→6月-8月、2-3月は特に早い段階から満室傾向(7月は半年以上前の予約が望ましい)

8-9月、2-3月は大学生が多め。







GEPA日本マーケティング部門 刊

二〇一九年版

(よくあるお問い合わせ集)

## 早わかり

## ジーニアスイングリッシュ

### -初日に授業はありません。

最初の月曜日(月曜日が祝日の場合は火曜日)はレベルチェックテストやオリエンテーションで授業はありません。(18pの1週間滞在モデルを参照のこと)

短期留学などで、1日も無駄にしたくない!という場合は有料オプションとなりますが、初日に4コマまでマンツーマン授業の追加が可能です。

1コマ:1500円 ※要事前予約

午後からの最大4コマ・Generalコースのみ。フィリピン人講師の1on1のみの提供。通常的时间割とは異なる講師。(初日テスト後すぐに時間割ができるわけではないため)

### -アメニティと貸出の品物について

- ◆アメニティはありません
- ◆電化製品レンタル【1個につき100ペソ/週】
  - ・扇風機
  - ・ドライヤー
  - ・電気ケトル

\*数に限りがあるため、先着順になります

\*お支払いは1週間ごと(現金のみ)

\*レンタル中に電化製品が壊れてしまった場合は、弁償となります。

主に1~3週間など短期の人向けのサービスです。1ヶ月以上滞在される場合は、ご自身で購入された場合が安いです。

## -追加授業について

土日祝日はお休みにて授業はございません。  
こちらの日程に授業を追加することはできません。  
授業追加が可能なのは、オリエンテーションなどがある初日の午後のみとなります。

また基本的に平日の授業追加は、コースの変更のみで承っており、最大は8コマとなり、それ以上のコースの追加はできません。  
こっそり裏メニューでAタイプにマンツーマンを追加してマンツーマン5コマ、グループ2コマにすることは可能だったりします。(先生の空きにもよりますが。)

## -お部屋タイプの良い点、悪い点

1人部屋から4人部屋まであり、人数が多いほど安くなりますがその分デメリットも。プライベート感があるのは2人部屋まで(どちらかが在室していなければ1人になれるので)、3人部屋以降はプライベートはありません。

また電気代は割り勘なので、エアコンの使い方などはルームメイトで話し合ってください。基本的にはお部屋ごとの自治に任せています。朝のシャワーやトイレに集中してしまったりなど不便もあります。  
ルームメイトも必ずしも自分にとって「いい人」とは限りません。必ずしも別の国籍の人と一緒にいるとは確約はできませんが、なるべく混ざるようにはしています。

## -親子留学について

ジーニアスではキッズコースや親子留学コースが無いので、レベルに合わせたものにはなりますが、通常のコースをこどもでも受けることになります。  
また滞在のみのプランもありませんので、親御様も通常のコースの受講が必要です。

受け入れ年齢は9歳以上とはしていますが、キッズ用の講師、教材などありませんので  
中学生以下の場合は、「インターナショナルスクールに通学している」「オンライン・オフライン英会話の授業を受けている」などの、義務教育以外の英語のバックグラウンドが無い場合は、不向きな学校になります。

## -未成年について

最低受け入れ年齢は9歳から、単独留学は16歳からとしていますが、ジーニアスは自己責任のよりの自由が売りの学校です。自由の結果に発生した事故・事件などの結果と責任も全て御本人に帰属します。

ですのでどちらかというと、欧米の語学学校に近い雰囲気になります。未成年だから、という特別な扱い・制限や監視などはありません。  
もし外出についてのルールなどが必要であれば、生徒さんと親御さんの方でルールを決めて行動していただくことになります。  
特に何か今まで問題が起きたことはないですが、未成年の方も渡航されるようになってきましたので、入学の際に親御様の同意書もお願いしております。



## -年齢層について

フィリピンに限らず、欧米でも語学学校に来る生徒は20代前半～後半が大部分を占めます。シニアは10代の生徒は少ない方にあると思いますが、やはり大部分は20代となります。社会人・シニア特化などで販売している学校ではございませんので、こちらはご了承ください。

時期によっては若さの雰囲気は変わります。ゴールデンウィークの1週間はマックス社会人の雰囲気になりますし、大学生のお休みの時期は大学生が増えます。

ただ自由な学校ですので、1人をエンジョイしたいのであれば、静かにシービューの部屋でまったり、も可能です。

## -初学者でも大丈夫？

やる気があるなら大丈夫です。グループはレベルごとにメンバーが組まれますので、近いレベルの人と一緒にになります。英語を学んだことのないアラブ人も多く来ますので、やる気さえあれば大丈夫です。

とはいえ、授業は英語で行われますし、せっかくの留学ですので日本で勉強できるなら少しでも多くやっておいたほうが良いです。単語や文法など、知識は入れられるだけ入れてきましょう。セブでやるのは時間ももったいないですよ。

ビジネスコースや試験対策コースには英語レベルの制限がありますので、初学者には向きません。

## -海外旅行保険について

加入は必須になります。カード付帯かそうでないかは指定はありませんが、カバーされている範囲やカバー額をしっかりと吟味してください。いちばん重要なのはやはり、治療・救援費用になります。

日本だとなかなか病院に行くことはないですが、機構や土地の違いから、渡航すぐに体調を崩される方は多いです。通院とまで行かなくても、保険があれば問診なども受けられるので必ず入っておきましょう。(薬ももらえます。)

## -講師の訛りについて

あなた、訛りや発音を気にするあまり、結局、まだ英語を全く話せない状況になっていませんか？

確かに少し訛っている講師もいますが、この時代、もはや「訛りのない英語」を意識することほど無駄なことはありません。イギリス・アメリカ・オーストラリアとこれだけでも三種類の英語があるのに、更にその国でも地域ごとに英語の訛りは違います。その中で何を「訛りのない英語」と言いますか？もはやイメージの問題に過ぎないのです。

とはいえ、講師の英語レベルは全くきれいなもので、とても聞き取りやすいアメリカ発音になります。フィリピンの一大産業として英語のコールセンターが成り立つ理由もここにあります。安心してください。

## -申込みはいつまでに？

3週間前までに、というところですが、空きがあれば1週間前でも大丈夫だったりしますが、申込み後にお支払いや航空券の確保など必要ですので、お支払い期限が明日とかになってしまったりいろいろ大変にはなります。

6-8月の繁忙期は半年前なら安心かなというところです。3ヶ月前はもう間に合わないでしょう。特に「必ず1人部屋でなければイヤ！」などお部屋タイプの指定がある場合は、とにかく急いだほうが良いです。

## -洗濯について

各人に1つ洗濯カゴがお部屋にあり、そちらに洗濯物を入れておいて買えば、週2回、決まった曜日(階ごとに異なる)回収されて、お部屋のバルコニーに干してくれます。放置していれば次の選択日に畳んでくれますし、自分で取り込んでもらっても大丈夫です。

ただお預かりする洗濯物の量も多く、万一なくなったり傷んだりしたら困るようなものは出さないようにしてください。基本は捨てて帰ってきてもいいや、というような服をお持ちください。

女性下着・女性水着の洗濯は受け付けておりませんので、各自で手洗いをお願いいたします。洗濯機の設置などはございません。

## -チェックイン・チェックアウト

チェックインは日曜日の10時以降となり  
チェックアウトは土曜日の昼12時までとなります。

空港のピックアップは、対応時間に指定があり  
日曜日の朝10時~23時59分までに到着する便となります。  
万が一、予定より遅延で超過してしまう場合は大丈夫です。

スタッフの働き方改革で早朝や夜中のピックアップは行っておりませんので、航空券を取る時はご注意ください。

イレギュラーな場合は航空券を取る前にお問い合わせください。

## -Wi-Fiについて

学校全域はカバーしていますが、速度は安定していません。1階は実用に足ると思いますが、お部屋などはスピードが安定せず、またスマホの小さいアンテナだとお部屋の奥側だとつながらない場合もあります。  
ネット必須な方はSIMフリーのスマホで現地のSIMを入れて使うことをオススメします。わからなければ聞いてください。



# 学校情報

- ◆ 学校名 Genius English Proficiency Academy
- ◆ 略称 Genius English 、 ジーニアス
- ◆ 設立年度 2013年
- ◆ 学校経営 ロシア資本
- ◆ 学生定員 約80名
- ◆ 講師  
フィリピン人講師 約50名  
ネイティブ講師 4名(米・加・豪)
- ◆ 日本人スタッフ  
マネージャー 1名  
インターンスタッフ 1~2名
- ◆ 電話番号  
**+63-32-236-1442**  
**+63-915-960-5011**  
**0120-691-8605**
- ◆ 住所 EGI Hotel Building 1, Maribago,  
Lapu-lapu City 6015, Cebu, Philippines

