

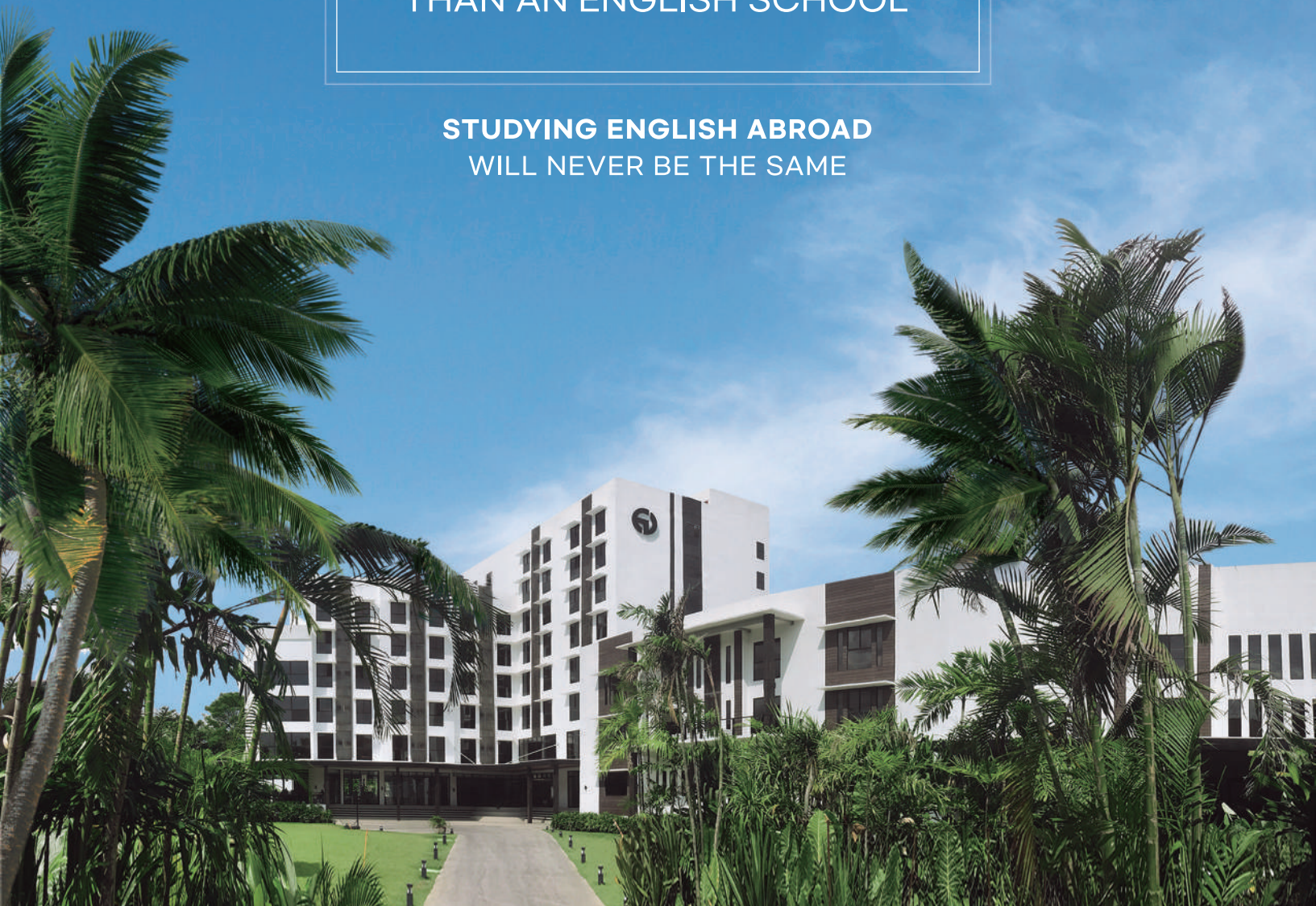


SINCE 2004

MUCH MORE

THAN AN ENGLISH SCHOOL

**STUDYING ENGLISH ABROAD
WILL NEVER BE THE SAME**



EV ACADEMY PROFILE

EV ACADEMY は、ESL業界がフィリピンで広く普及する何年も前に質の高い教育を提供するために設立され、実践的なコミュニケーションが限られているアジア人にコミュニケーション言語教育を提供する先駆的な英語学習機関です。さらに、生徒たちの教育ニーズと快適な生活を探求し、すべてのカリキュラムで私たちが得る進歩において、生徒は常に原動力となっています。私たちはより良いサービスを提供し、最善を尽くします。これが私たちがやりたいことを継続的に行う理由です。

INDEX

ABOUT EV ACADEMY

EV Profile	02
Why learn English in the Philippines?	03
History & Basic Info	04

CURRICULUM

Study Plan & Daily Schedule	06
Roadmap of Courses	07
ESL	08
Power Speaking 6&8	09
IELTS	10
TOEIC	12
Business	14
Family Course	15
Digital English	16
EV Talk (online)	17

GALLERY

The Campus & EV Facilities	18
Academy & Students' Residences	20
Students' Life	22
Activities & Events	23



WHY LEARN ENGLISH IN CEBU, PHILIPPINES?

常夏のセブ島は、主なアジアの都市から数時間でアクセスできる、東南アジアのフィリピン諸島の中央に位置しています。2000年以降、セブはあらゆる年齢や国籍の生徒を迎え入れており、英語学習の最重要地として成長を遂げました。

ENGLISH CULTURE

フィリピンは、世界で5番目に大きい英語圏の国であり、英語は2つある母国語のうちの1つです。

GET MORE FOR LESS

教育、観光、生活費など、フィリピンでは、より少ない費用で多くのサービスを受けることができます。セブでは、他の英語圏での同様なプログラムよりも最大50%英語学習費用を抑えることができます。

STUDY MADE EASY!

生徒は、入国前に観光ビザや学生ビザの取得は不要です。航空券を購入し、セブに来てください！EV ACADEMYが全ての手続きを行います。

THE FILIPINO TOUCH

フィリピンが一般的に"the smile of Asia"と言われるのも不思議ではありません！フィリピン人のホスピタリティと忍耐力により、快適で生産的に学習ができるでしょう。

STUDY & HOLIDAY

セブは常夏の楽園と言われています。白い砂浜や、息をのむような美しい水中世界、巨大ショッピングモールをお楽しみください。

セブでは、英語学習と新しい経験を組み合わせることで、かけがえのない非日常的な生活を実現できるでしょう。

FULL PACKAGE

EV ACADEMYでは授業、宿泊、食事、アクティビティを組み合わせたフルパッケージを提供しているため、時間と労力を節約でき、生徒がより便利に暮らすことができます。

EVacademy

Establishment

2004

STUDENTS FROM
18 COUNTRIES

DAILY PRIVATE
LESSONS

IDP IELTS
CENTER

Students Capacity

380

At EV, we have a preference for people who know what they want. As a business team, we started this adventure small and after 19 years, we have helped over 15,000 students built their success story. So jump in and surf the wave with us!

Management



We are on



2004

- 2004 ・ EV Academy グランドオープン
- ・ 生徒の定員 30人
- ・ セブで集中英語プログラム (IEP)を提供する最初の学校

- 2005 ・ 1回目の拡張
- ・ 生徒の定員 70人
- ・ TESDAの認定 (技術教育およびスキル開発機関)

- 2006 ・ TESDAの認定(全ての教育レベル)
- ・ 2回目の拡張と開設
- ・ 生徒の定員 140人

- 2007 ・ CALA (セブ語学アカデミー)のメンバーに加入
- ・ 初めて日本人の生徒が入学

- 2009 ・ 3回目の拡張
- ・ 生徒の定員 195人
- ・ フィリピンで最大のキャンパスに
- ・ 「学校とリゾート」のコンセプトを発表

2010

- 2010 ・ 初めて中国人・台湾人の生徒が入学

- 2012 ・ 研究開発部門(R&D)の設立
- ・ アジアTEFLの組織会員を取得
- ・ IATEFLで国際組織会員権を取得
- ・ Gumi大学 (韓国): 集中 ESLプログラム (40人の生徒)

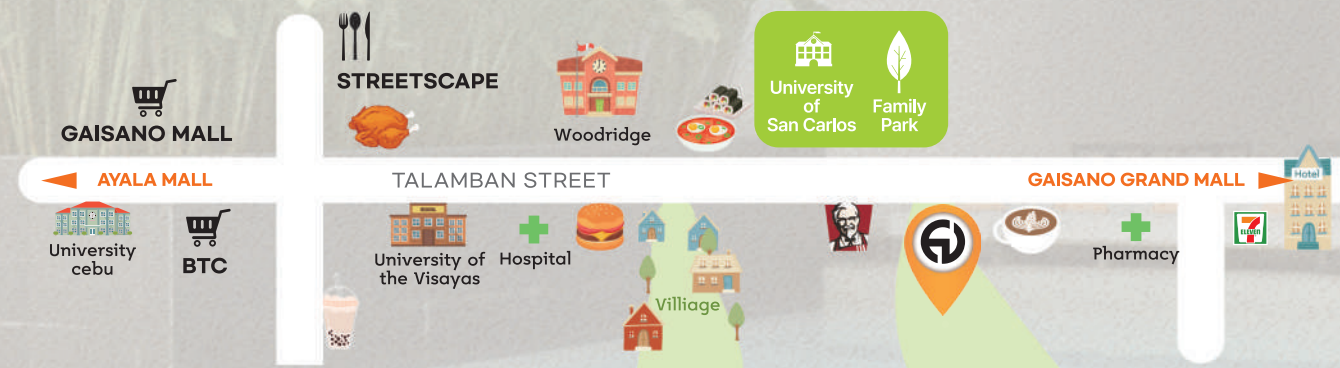
- 2013 ・ 初めてベトナム人の生徒が入学
- ・ アカデミックプログラム (IELTS, TOEIC, TOEFL)の開始
- ・ ITAAからのTESOLの認定
- ・ 教育養成大学(英国)で組織会員を取得
- ・ EVとATC間のMOA (アジア工学大学 - セブ)
- ・ Gumi 大学(韓国): 集中プログラム (40人の生徒)
- ・ Hanlim大学 (韓国): 集中 ESLプログラム (50人の生徒)

2014

- 2014 ・ DOT (観光局)からの認定
- ・ TESOLおよびビジネス英語プログラムの開始
- ・ CUC大学 (ベトナム): 教育養成 (TESOL)
- ・ 東京都市大学 (日本): 集中 ESLプログラム
- ・ 四天王寺大学 (日本): 集中 ESLプログラム
- ・ Won Kwang 大学 (韓国): 集中 ESLプログラム(50人の生徒)
- ・ フィリピンのトップ5ESL機関の一つとして認識され、DOT(観光局)によって様々な国 (日本、中国、ロシア、カザフスタン、タイ、など) に招待されました。

MAP

EV Academy is strategically located to get access to different utilities with ease.



EV academy, Gov Cuenco Ave, Nasipit, Talamban, Cebu City 6000, Philippines +63. (0)32.384.4755

2015

- 2015 ・初めてマカオ、香港、サウジアラビア、ロシア、タイ、ポーランド、スイスの生徒が入学
- ・ Tec TESOLプログラムの開始 ("子供に英語を教える"専門トレーニング)
- ・ 最初のジュニアキャンプ(台湾)
- ・ 東京都市大学 (日本) 集中 ESLプログラム
- ・ 四天王寺大学 (日本): 集中 ESLプログラム
- ・ Won Kwang 大学 (韓国): 集中 ESLプログラム(50人の生徒)
- ・ ESL ファミリープログラムの開始
- ・ 日本のテレビに出演

2016

- ・ ELCAの立ち上げ (English Learning & Culture Awareness) タイのASEAN研究所と連携したプログラムの開始
- ・ 四天王寺大学(日本): 集中 ESLプログラム
- ・ Won Kwang 大学 (韓国): 集中 ESLプログラム
- ・ Kyung Hee 大学 (韓国): 集中 ESLプログラム

2017

- 2017 ・ 英語フィリピンメンバーになる (国立ESL学校協会)
- ・ 新しいキャンパスの開設(10月10日)
- ・ 生徒の定員 300人
- ・ セミスパルタESLプログラムの開始
- ・ パワースピーキングコースの開始
- ・ IETLS保証コースの開始
- ・ IDP IELTS テストセンターとして認定

2018

- 2018 ・ Kyung 大学(韓国)
- ・ Won Kwang 大学(韓国)
- ・ Seiko 学院中学校・高校
- ・ Zushi Kaisei中学校・高校
- ・ 四天王寺大学
- ・ クボタコーポレーション

2019

- 2019 ・ ジュニア IELTSキャンプ (ベトナム): 50人の生徒
- ・ Won Kwang大学 (韓国)
- ・ 日本たばこ産業株式会社
- ・ KPMG AZSA LLC
- ・ Seiko 学院中学校・高校
- ・ Zushi Kaisei中学校・高校
- ・ ECC 国際外語大学
- ・ 四天王寺大学

2020

- 2020 ・ コロナの影響により学校閉鎖、建物の修繕と再開に向けての準備
- ・ EV TALK(オンラインクラス)開始

2022

- 2022 ・ 2022年6月6日より学校再開
- ・ 初めてモンゴル人のサマーキャンプ受入

CHOOSE YOUR STUDY PLAN

学習プランの選択 (スパルタまたはセミスパルタ) ▼

各英語コースとあなたのデイリースケジュールを結びつけてプランの選択をします。
EV ACADEMYはSP1とSP2という2つの異なる学習プランを提供しています

SP1

INTENSIVE

SP1は、明確なゴールと意欲を持つ生徒のために設計されたプランです。

単語・文章テスト(各25分間)と義務自習によって日々の進捗を計ることができます

・ 門限	月曜日 - 木曜日	外出禁止
	金曜日	17:00 - 24:00
	土曜日	05:00 - 24:00
	日曜日	05:00 - 22:00

SP2

SEMI INTENSIVE

SP2は、英語学習とセブの生活を楽しむことを両立したい生徒のために設計されたプランです。

毎日の小テストと義務自習は提供していません。

・ 門限	月曜日 - 木曜日	17:00 - 22:00
	金曜日	17:00 - 24:00
	土曜日	05:00 - 24:00
	日曜日	05:00 - 22:00

DAILY SCHEDULE 50分/1コマ

06:30 - 07:30	🔥 オプションクラス	全生徒(希望者)
07:00 - 08:00	🍳 朝食 📖 単語テスト	Sparta
08:00 - 12:30	📖 午前クラス 5コマ	全生徒
12:30 - 13:30	🍱 昼食	全生徒
13:30 - 17:05	📖 午後クラス 4コマ	全生徒
17:05 - 18:00	🕒 自由時間 🔥 オプションクラス	全生徒
18:00 - 19:00	🍲 夕食 🧘 アクティビティ ヨガ/ズンバ	全生徒
19:00 - 20:00	📖 文章クラス	Sparta
20:00 - 22:00	📖 義務自習	Sparta

※ オプションクラスは全生徒へ無料で提供しています。
※ 受講生徒数等の条件の下、好みのクラスを選択してください。

🔥 オプションクラス

MORNING CLASS

初級

- Grammar Guide
- Fluency
- Idioms & Phrasal Verbs

AFTERNOON CLASS

中級～

- Listening
- Movie class
- Discussion & Debate
- Writing Work-Shop



CHOOSE YOUR COURSE

Road map of courses offered in EV Academy

Field	Course	Overview	Class Structure
GENERAL ENGLISH 一般英語	Intensive ESL	オプションクラスと自習セッションを備えた集中ESLコース。	4 MTM / 2 SG / 2 LG
	ESL Classic	文法と発音に焦点を当てた、英語基礎能力を伸ばすためのコース。	4 MTM / 2 SG / 2 LG
POWER SPEAKING スピーキング特化	Power Speaking 6	全てのクラスでスピーキングクラスを提供することにより、口頭表現に焦点を当てたスピーキング特化ESLコース。	6 MTM / 1 SG / 1 LG
	Power Speaking 8	8コマ全てマンツーマンにて、口頭表現に焦点を当てたESLコース。効果的なコミュニケーション能力と言語の流暢さを習得することを目的としています。	8 MTM
ACADEMIC ENGLISH Exam Preparation 試験準備・対策	IELTS Pre-IELTS	IELTS GeneralとIELTS Academicの両方を取り揃えた試験準備プログラム。英語初級の生徒はPre-IELTS (ESLとIELTS混合コース)を受講することとなります。	4 MTM / 2 SG / 2 LG
	IELTS Guarantee	12週間のスバルタIELTSスコア保証コース。毎日の単語クラスとナイトアクティビティも提供します。	・1 Morning Class ・4 MTM / 4 Group ・1 Night activity
	TOEIC	TOEIC得点アップを達成するため、試験戦略に焦点を当てたコース。	4 MTM / 4 Group
ESP English for Specific Purposes 英語特別課程	Business English	職場での効果的なコミュニケーションとビジネス知識に特化したコース。	4 MTM / 4 Group
	Digital English	デジタル世界での英語力の活用を目的とした専門性の高いコース。	4 MTM / 4 Group
YOUNG LEARNERS お子様向け	Family Course	コミュニケーション能力と言語の流暢さを向上させることに焦点を当てた一般英語コース。	6 MTM

※ Legend : MTM = Man to Man SG = Small Group class LG = Large Group class

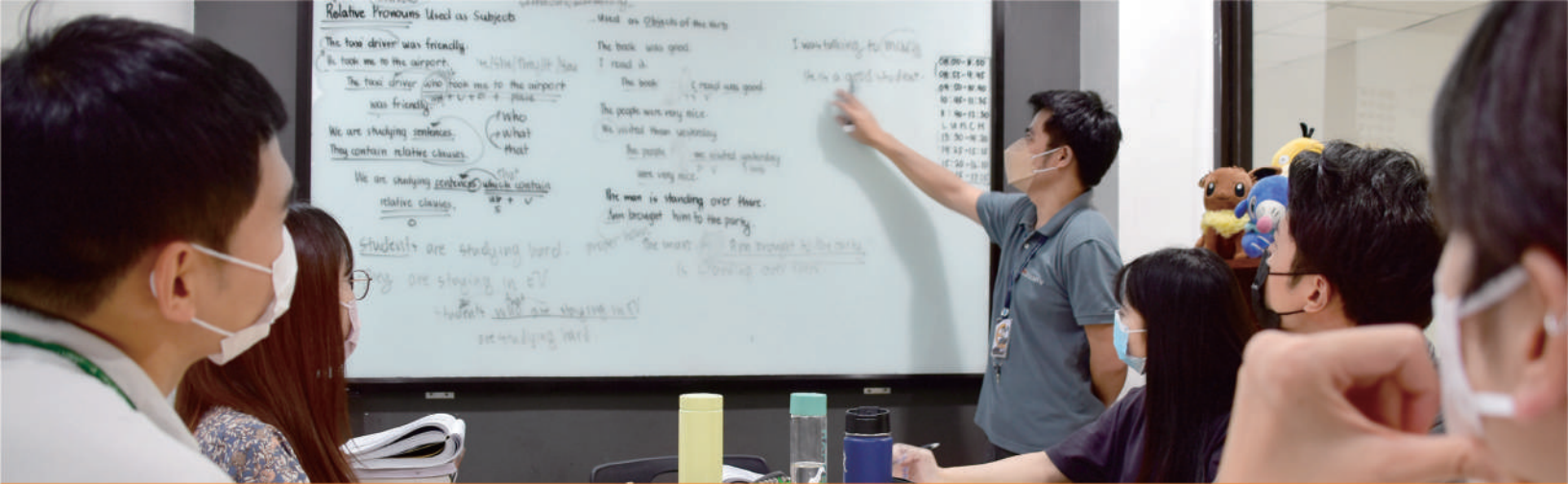
国際基準であるCEFR評価を元にEVのレベルを設定

↑	ADVANCE	E7	EVのレベル設定制度は、生徒の英語力レベルを決定する社内システムです。また、クラス分けの基準としても機能します。 プラスレベルは、より細かいスコアを認識するために、すべてのメインレベルに追加されました。
		E6	
	INTERMEDIATE	E5	
		E4 +	
		E4	
		E3 +	
		E3	
		E2 +	
	BEGINNER	E2	
		E1 +	
E1			
		Pre-E1	



CERTIFICATION





ESL

Your fastest way to enter the English-dominated world.

2004年からの教育プログラム

生徒主体のカリキュラム

能力ごとの特別なトレーニング



RECOMMENDED TO

- 自信を持って総合的な英語力を伸ばしたい生徒
- 様々な状況での実用的なコミュニケーションスキルを身に着きたい生徒

WHAT CAN THE STUDENTS LEARN?

- 情報を適切に齟齬なく伝える力
- 正確に状況に応じた文法を使う力
- 将来、仕事や私生活で活用する広範囲の表現力

TEACHERS

- 教師は公的学校と語学学校の両方で幅広い教育経験を積み、高い資格を持っています。
- 最高水準の教育を維持するための毎月の教師強化プログラムを実施しています。

SCHEDULE 4 MTM & 4 Group

Class	Subject	Class	Subject
MTM	Listening	SG1	Grammar
MTM	Speaking	SG2	Presentation
MTM	Reading	LG1	Listening
MTM	Writing	LG2	Active Speaking

※ MTM : Man to Man SG : Small Group class LG : Large Group class

Maestro Presentation



Description

マエストロ・プレゼンテーションは、英語のあらゆるスキルを総体したプレゼンテーション授業です。各々の英語レッスンにて学んだ全ての教訓を集約した内容となります。プレゼンターが、自分自身のメッセージを理解し、そして聴き手側とのコミュニケーションにより、深く理解し、定着に繋がります。





POWER SPEAKING 6&8

Learn Better, Speak Better

6つのマンツーマンクラス

EVオリジナル教材

毎週のスピーキングテスト



RECOMMENDED TO

- ホスピタリティサービスなどのコミュニケーションに重きを置いている生徒。
- 実践的なコミュニケーションスキルを学ぶ機会が少ない大学生もしくは社会人。
- 英語の発音とアクセントを改善したい生徒

WHY STUDY POWER SPEAKING?

- このクラスのコミュニケーションアプローチは、Communicative Language Teaching (CLT)に基づいています。CLTでは、話すことを通して言語を使用することが学習の最良の方法とされています。

TEACHERS

- 教師はパワースピーキングの最新教材を使用し、定期的にトレーニングを行います。毎月、教師にはスキルを向上させるために4時間の強化プログラムが提供されています。

SCHEDULE

Class	Subject	Class	Subject
MTM PS6&8	Fluent Speaking	MTM PS6&8	Dynamic Reading
MTM PS6&8	Conversational English	MTM PS8	Northstar Speaking
MTM PS6&8	The Lexicon	MTM PS8	Public Speech
MTM PS6&8	Effective Communication	SG PS6	Presentation
MTM PS6&8	Current Issues	LG PS6	Active Speaking

※ MTM : Man to Man SG : Small Group class LG : Large Group class

Presentation Pathway

- In-Class Presentation**
 - ・ E1・E2生徒対象(初級)
 - ・ 教師によるガイド付きプレゼンテーション
- Initial Maestro Presentation**
 - ・ E3以上(中級)向け
 - ・ 審査員からの質問とフィードバック
 - ・ マエストロプレゼンテーションクラスを 4週間受講した場合
- Final Maestro Presentation**
 - ・ E3以上(中級者)向け
 - ・ 審査員や聴衆からの質問とフィードバック
 - ・ マエストロプレゼンテーションクラスを 8週間受講した場合

Presentation Criteria

- パフォーマンス
- 自信度
- トピックの内容
- スピーチの明瞭さ
発音、アクセント、イントネーション



IELTS

Your gateway to studying and living abroad

EVオリジナルテキスト

集中的な IELTS講師のトレーニング

IELTS 公式テスト会場



After about a month I studied Ielts at EV Academy. Getting used to the new learning method made me quite surprised, but the **dedicated help of the teachers and friends at EV helped me improve more and more**. I met new friends of different nationalities, and I was taught by good teachers. I had an extremely meaningful summer and many experiences. Thank you EV & teachers!

INTERVIEW



IELTS 学生インタビュー

IELTS Guarantee Program (IGP) Academic / General Module

IELTS保証コースは12週間のプログラムです。
目標のバンドスコア達成のために
不可欠なスキル・テクニック・戦略を
身に着けることを目標としています。

IELTS保証コースの生徒への規則：

- ・ 97%以上の出席率 / 100%宿題の提出 / 毎週の模擬試験
- ・ 上記規則を破った場合、スコア保証は致しません。

TESTS ADMINISTRATION

- 毎週模擬テストを行い、経過観察をします。
- 生徒の弱点に添ってフィードバックを毎回行います。

RECOMMENDED TO

- 海外留学や就職を希望する生徒
- 目標のバンドスコアを取得したい生徒

TEACHERS

- IELTSのトレーニングは選ばれた経験のある講師のみに提供しています。
- 講師は、最新のIELTSの傾向と新しい教材を提供します。

LEVELING SYSTEM

LEVEL	IELTS	CEFR
Advanced	8.5	C2
	7.0	C1
Intermediate	5.5	B2
	4.5	B1
Beginner	4.0 and below	A2

Course	Entrance score	Target score	Daily structure	
Pre-IELTS	2.0	-	MTM : IELTS * 4	Group : ESL * 4
IELTS Academic & General	4.0	-	MTM : IELTS * 4	Group : IELTS * 4
IELTS Guarantee Academic & General	4.0	5.5	MTM : IELTS * 4	Group : IELTS * 4
	5.0	6.0		
	6.0	6.5		

※ Pre-IELTS : バンドスコア4.0未満の生徒はESLのグループクラスを受講いただけます。

IELTS SCHEDULE

Class	Subject	Class contents
Morning Class	IGP only	試験で頻出する語彙を学び、語彙力を向上させます。また、単語テストで定着度を測ります。
MTM	Speaking	スピーキング試験で戦略的かつ、的確に回答するために必要なスキルを向上させます。
MTM	Writing	ライティングの練習をし、アカデミック・ジェネラル両方に適切な方法を教えます。生徒は試験の形式や基準に慣れることができます。
MTM	Listening	会話などのさまざまな録音物に触れることで、リスニングスキルを向上させます。この授業で、生徒はテスト形式を熟知させ、答えを予測し、文脈理解、単語認識、会話を聞く能力を高め、メモを取り、スペルを修正をする力を養います。
MTM	Reading	IELTS論文の分析に焦点を当て、実際のテストに備えて語彙を増やし、文法と理解力を高めることができます。
Group	Speaking	個人的な概念から一般的な概念まで、さまざまなスピーキングトピックについて指導を受けます。発音、流暢さ、一貫性といった、話し方の中核分野の向上に焦点を当てています。
Group	Writing	各生徒のの弱点を強化するためのライティング戦略と練習を提供します。
Group	Listening	実際のIELTSリスニング教材に触れ、テスト形式の理解、回答予測、文脈理解、単語理解、全体的なリスニングの理解を向上させます。
Group	Reading	効率よく理解するためのテクニックと戦略を通して、リーディング（ジェネラルまたはアカデミックモジュール）の集中トレーニングを提供します。
Skill Test Class	IGP only	生徒の弱点克服を目指します。これはIELTSコンピテンシーに添って作成されています。
Intensive Coaching		IELTS試験の2週間前に追加のコーチングクラスを提供します。 これは、生徒の現状を把握しながら、バンドスコアを上げるための集中授業となります。



IN 2017, EV ACADEMY
RECORDED **100% SUCCESS** ON
ITS IELTS GUARANTEE COURSE



TOEIC

Test Preparation Course for academic and employment TOEIC score requirement.

アップデートされた
教育資料

毎週
のTOEIC模擬テスト

TOEIC
連携システム

TOEIC 学生インタビュー



LAWRENCE JAPANESE STUDENT

In TOEIC course, we practice TOEIC speaking day after day (...)
can't study hard by myself, so this system really helps me and EV provides
Mock TOEICtest every Friday.
I took it every week. It was a great motivation to study more week after week.

RECOMMENDED TO

- TOEICスコアを必要とする大学に入学したい生徒。
- 上位企業への就職希望者または昇進希望者。

TEACHERS

- TOEICトレーニングは、厳選された経験豊富な教師に対してのみ実施されます。
- 講師は少なくとも95%のパフォーマンス評価と、平均模擬テストスコア900点が必要です。
- 講師は最新のTOEIC新教材とテストセットが提供されます。

TESTS ADMINISTRATION

- Placementテスト受験必須です。
- 毎週模擬テストとフィードバックが提供されます。



LEVELING SYSTEM

LEVEL	TOEIC	CEFR
Advanced	945	C1
	785	B2
Intermediate	550	B1
	225	A2
Beginner	120	A1

TOEIC SCHEDULE

Class	Subject	Class contents
MTM	TOEIC Reading	英語の習熟度を向上させ、英文法を復習することができます。TOEICの文脈内での文法構造や語彙を学び、リーディングパートの得点アップに繋がります。
MTM	TOEIC Vocabulary	主にTOEICテストでよく使われる語彙を学習します。
MTM	TOEIC Listening	様々なネイティブスピーカーのアクセントに精通し、テストと言語スキルを向上します。
MTM	TOEIC Grammar	TOEICの文脈における文法の問題を扱い、英語の基礎力を向上します。
Group	TOEIC Reading	複雑な語彙や文法の構造に対応するために、模擬テストを実施して受験スキルを高めます。
Group		
Group	TOEIC Listening	リスニングの情報を戦略的に理解するためのコツを学びます。
Group		

※ **注意事項:** 400点未満のTOEICスコア新入生は、プレTOEICコースに登録されます。
 このコースには、4つのTOEIC MTMクラスと4つのESL Group Classで構成されます。
 毎週の模擬テストで400点以上を取得すると、TOEIC Group Classに自動的に参加できるようになります。



BUSINESS

English for specific business purpose for both seasoned and young professionals.

全ての講師は
ビジネス関連学科の
卒業生です。

EVオリジナル教材

毎週&毎月
ビジネス
プレゼンテーション



RECOMMENDED TO

- ☑ 会話と文章の両方でビジネス英語を習得したい社会人。
- ☑ 利益を生み出すため、アイデアや知識を応用して製品やサービスの価値を創造し、さらに知識を培いたい生徒。

WHY STUDY BUSINESS ENGLISH?

- ☑ このコースでは、スピーキングに特化しています。ビジネス英語のスキルが必要な職業に就いている方が、短期的にスピーキング力を高めることができます。
- ☑ 講師は全員、ビジネスの卒業証書を持っているビジネス系大学の出身です。彼らは理論的、実践的にビジネスクラスを教える資格があります。生徒の特定のビジネス英語に関するニーズを満たすために、教材は慎重に準備しています。

Class	Subject	Class contents
MTM	Business Writing	ビジネスレター、電子メール、メモ、履歴書、カバーレターなど、ビジネス環境内の様々な種類の文章を作成できるようになることを目的としています。
MTM	Business Communication	生徒が世界中の企業人とのコミュニケーションに自信を持ち、英語圏の人に自身の考えを明確に伝え様々なビジネス状況で英語を使用して効果的にコミュニケーションすることに役立ちます。
MTM	Business Negotiation	生徒は、音声記録のできるアクティビティを通じて、同僚、上司、顧客、および取引先と交渉する自信と能力を獲得します。
MTM	Business Vocabulary	ビジネスコミュニケーションで重要な句動詞と文字の配置など、ビジネスに関連する語彙力を伸ばします。
Group	Market Leader	既知または新単語を活用するのに役立つ新しい単語、フレーズ、連語を学習します。効率的な学習のために、自身の経験と意見を活用し、理解を深めるためのテキストを聞き、読むこと、ケーススタディ、ロールプレイを行います。
Group	Business Presentation	ビジネスアイデアを他人に伝えることや、聴衆の前での話し方を学びます。
Group	Business Grammar	ビジネス環境における初級から上級までの文法範囲をカバーし、文法力を向上します。
Group	Listening	情報や詳細の聞きとりといった様々なリスニングスキルを学びます。スピーチや会話、ニュース、さらに実用的な留守番電話や、店内放送なども題材として使われます。

DIGITAL ENGLISH

THE GATEWAY TO THE DIGITAL WORLD

デジタル英語コースは、世界のデジタル社会において、ヒューマンネットワーク構築のため、英語を学び、使い、実践するコースです。メッセージングやブログ、ブイログ(動画ブログ)、ポッドキャストのような質の高いコンテンツ作成を通して、アウトプットを主体とし、ソーシャルメディアを基準に英語を活用するコースです。

TARGET LEVEL

Intermediate

レベルE3以上



COURSE OUTCOMES

コース終了時には、デジタル活用作者として、以下のことができるようになります。

- ☑ 英語でインターネット検索をすることができる。
- ☑ 英語での流暢な会話と日常的な会話ができる。
- ☑ SNSを効率的に活用できる。
- ☑ 質の高いデジタルコンテンツを英語で作成し発表できる。英語コミュニケーションを通じて、
- ☑ 世界中に人的ネットワークを広げることができる。

Class	Subject	Contents
MTM	Reading & Writing	言い換えや要約、文章構成の理解、理解力の向上、語彙の拡大など、生徒のリーディングとライティングのスキルを伸ばします。
MTM	Listening & Speaking	文脈を理解し、重要なメモを取り、発音を改善し、有意義な会話ができるように、テクニクに関するディスカッションとなります。
MTM	Grammar & Vocabulary Digital English	英語の基本要素と文法構造を学習/復習し、多様な語彙を総合的に学びます。
MTM	Content Creation	ブログ、ブイログ(動画ブログ)、ポッドキャストのクラフト、ライティング作成ができるよう、アウトプットベースのアクティビティをするクラスとなります。
SG1	Digital Literacy	デジタルメディアに関する知識を身に付けることによって、責任あるデジタル市民権を育成し、メディアと情報の有能な発信者/視聴者になることを目指します。
SG2	Social Media English	様々なソーシャルメディアプラットフォームを活用し、国際的な友人作りを広げることを練習し、デジタルスキルと英語力の向上を目的としています。
LG1	Active Speaking	活発な交流を促し、恐怖心のない学習雰囲気の中で英語を学ぶことができるクラスとなります。
LG2	Messaging & Socializing	様々なソーシャルメディアアプリケーションを使用して会話・メッセージに取り組み、人脈を広げ、常に英語を練習、改善、使用できるような社会性を身につけるクラスとなります。



FAMILY COURSE

ジュニアのための
全てマンツーマンのクラス

厳選された講師

様々な屋内・屋外活動



FAMILY COURSE SCHEDULE

JUNIOR		GUARDIAN	
MTM	Speaking	MTM	Speaking
MTM	Listening	MTM	Listening
MTM	Reading	MTM	Reading
MTM	Writing	MTM	Writing
MTM	Vocabulary	Group Can choose 2classes	<ul style="list-style-type: none"> • Active Speaking • Listening • Grammar • Presentation
MTM	Grammar		
	Self-Study		
	Self-Study		

※ 注意事項:

自習時間には、保護者は生徒の監督をしなくてはなりません。
17時10分~18時にオプションクラスもあります。
このクラスではアートや、その他レクリエーションに
焦点を当てています。保護者も異なるクラスを
選択することが可能です。



RECOMMENDED TO

- 英語環境で学びたいお子様
- 個人レッスンを受けたい方

WHY STUDY IN FAMILY COURSE?

- EV ACADEMYは大人から子供まで、最高の施設と設備を備えています。24時間の警備体制で全生徒の安全を確保し、全てのエリアが子供に優しいです。

Learn & Play



Explore with EV



EV TALK

EV TALK COURSE | ESL Speaking / IELTS / TOEIC / JUNIOR

便利で実用的な英語スキルの継続的な向上のために、新たにEV Academyのオンラインクラス事業を開始しました。
20年近くの学校経営経験と、コミュニケーションを重視したカリキュラムを今後はEVオンラインクラスで受講することができます。

 **2004年EV Academy設立**
フィリピンセブ島で2004年から
英語を教えている
歴史ある学校

 **無料のオンライン教材の提供**
レベルに応じた多くの教材の提供

 **全ての講師は正社員**
保証された**国際教育基準**

 **実績のある簡単で安定した**
オンライン教育システムを使用
簡単な4ステップの登録方法

INTENSIVE PLAN 50分

Time		Sample schedule
08:00 - 08:50	Morning class	MTM 1 Listening
09:00 - 09:50		MTM 2 Reading
10:00 - 10:50		MTM 3 Speaking
11:00 - 11:50		MTM 4 Writing
12:00 - 13:00		
13:00 - 13:50	Afternoon class	MTM 1 Listening
14:00 - 14:50		MTM 2 Reading
15:00 - 15:50		MTM 3 Speaking
16:00 - 16:50		MTM 4 Writing

LIGHT PLAN 25分

Morning	Afternoon	Details
08:00 - 08:25	13:00 - 13:25	
08:30 - 08:55	13:30 - 13:55	セブでのクラス提供時間 08:00 - 22:00
09:00 - 09:25	14:00 - 14:25	タイ & ベトナム : 07:00 - 21:00
09:30 - 09:50	14:30 - 14:55	
10:00 - 10:25	15:00 - 15:25	中国 & 台湾 : 08:00 - 22:00
10:30 - 10:55	15:30 - 15:55	韓国 & 日本 : 09:00 - 23:00
11:00 - 11:25	⋮	
11:30 - 11:55	21:30 - 21:55	

※ 1クラス25分のオンライン授業 ※ 好きな時間帯を選べます
※ クラスのコマ数を増やすこともできます

The Campus



Behind the gate, a dense tropical jungle; a green buffer zone to cut yourself off from the city bustle. As you move forward, the jungle opens on a huge manicured lawn, with a multi-level superstructure standing tall; you are at EV academy.



1, 2 ロビーエリア 3 スイミングプール
4 ガーデンテーブル 5, 6 カフェ
7, 8 夜の風景



EV Facilites

Gym



Pool



Billiard



Gym



Yoga



Basketball



Zumba



Ping pong



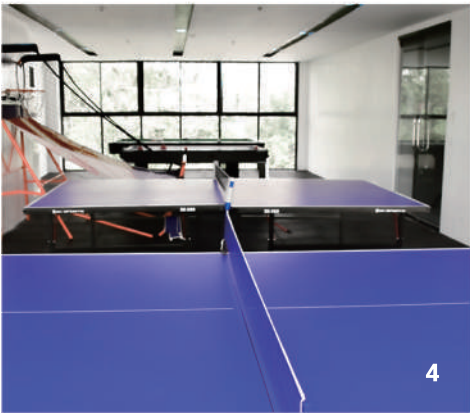
1



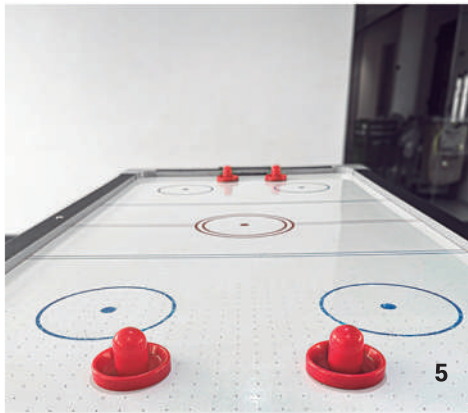
2



3



4



5



6

- 1 ヨガ
- 2 ズンバ
- 3 バスケットボール
- 4 卓球
- 5 エアホッケー
- 6 ビリヤード
- 7 EVベーカリー
- 8 レストラン(ビュッフェ形式)

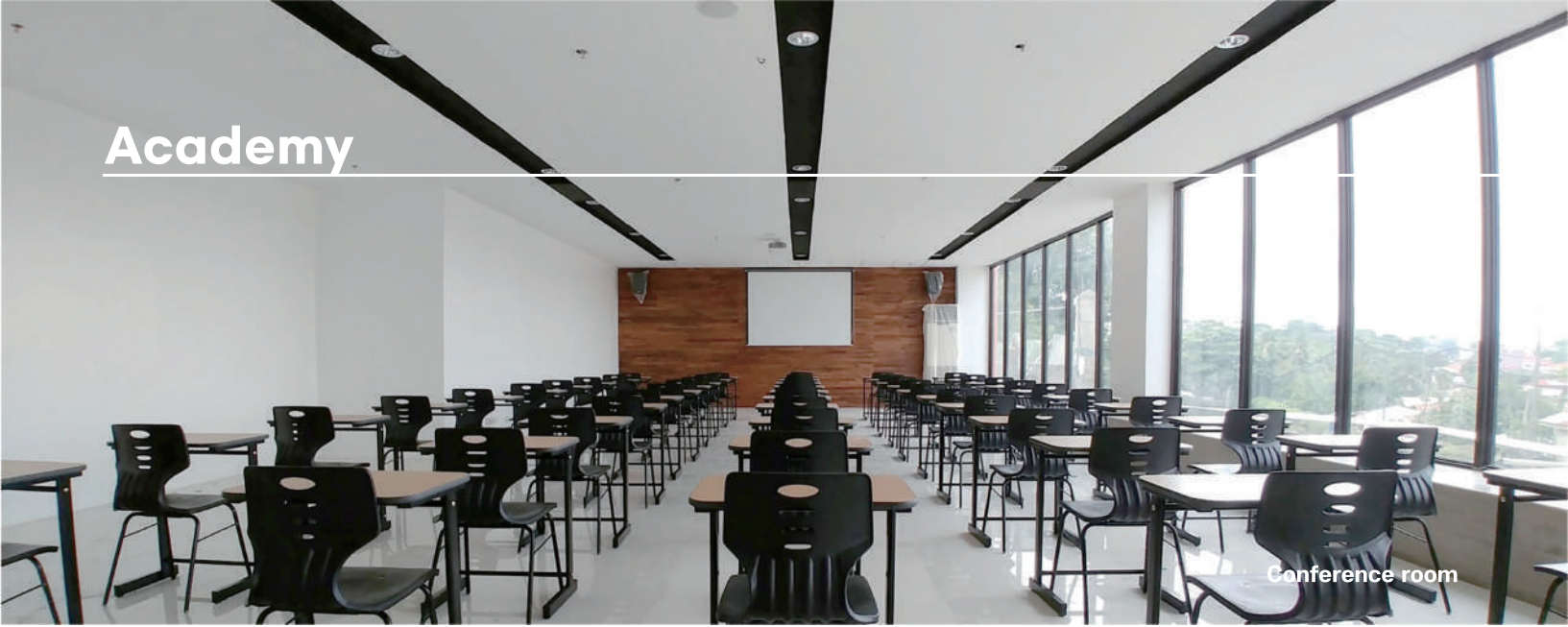


7



8

Academy



Conference room

380

STUDENTS
CAPACITY

30

GROUP
CLASSROOMS

175

CUBICLES

MTM
• 1 Teacher
• 1 Student

SG
• 1 Teacher
• 5 Students

LG
• 1 Teacher
• 8 Students



1



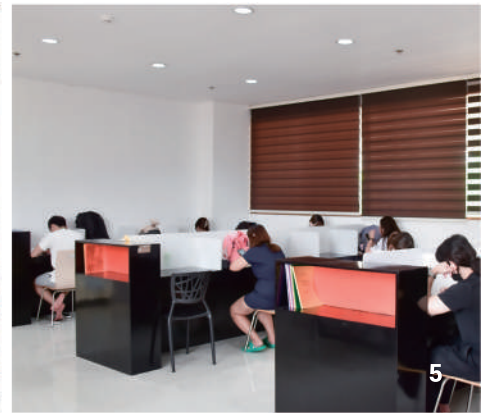
2



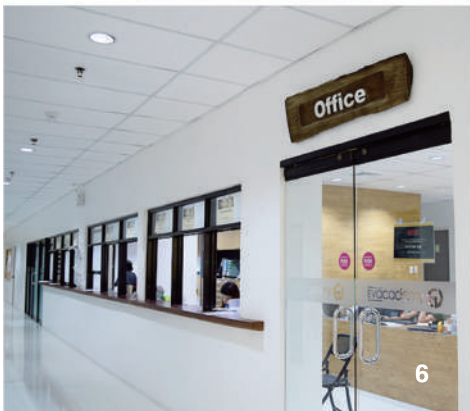
3



4



5



6

The academic area covers three floors. It has been specially designed for educational purposes. Corridors are wide to ensure a smooth workflow. There is a large fully-glazed lobby facing the garden and plenty of comfortable nooks to relax between classes.

- Cubicles for private lessons
- Small and Large classrooms
- 1 Auditorium Movies, OT, Graduation ceremonies
- 1 Library for silent studies and Mock tests
- 3 Large multifunctional spaces
- 1 Faculty room
- 3 Meeting rooms

- 1 シネマ 2 アカデミックエリア 3 グループクラス 4 マンツーマンクラス
5 自習室 6 オフィス

Students' Residences



Elevator



Aircon



Refrigerator



1/2/3/4



Hair dryer



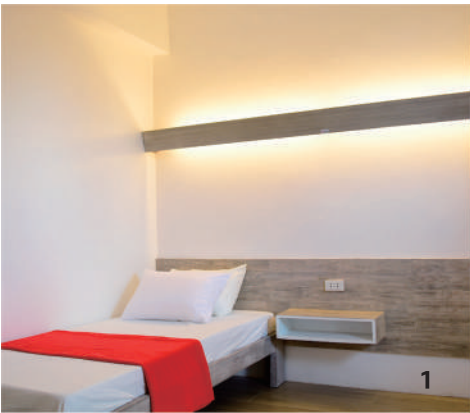
Individual safe



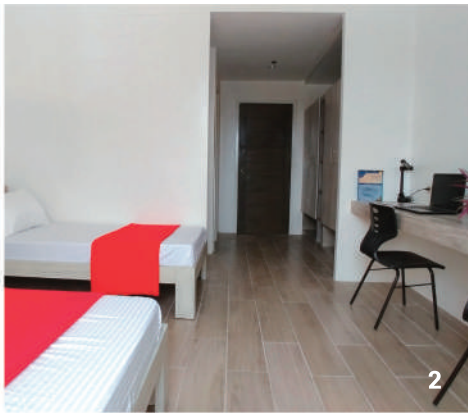
Hot water



Earthquake resistant 8.0



1



2



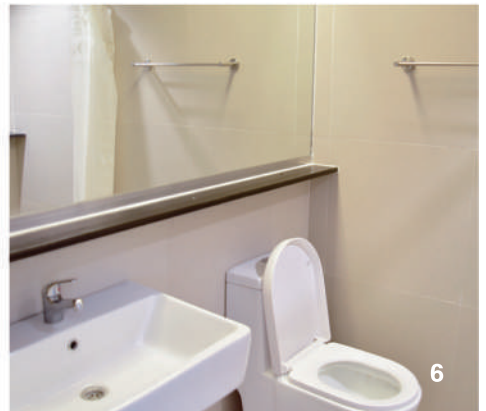
3



4



5



6

We have built for you bright and comfortable rooms that combine neutral tones, wooden tones and modern furniture in order to create functional and welcoming living spaces. For your convenience and safety, the students residences are located on campus. Off campus lodging options are available upon special request and under specific criteria.

NOTE The residences are split into 2 sections : upper floors for female students and lower levels for male students. The entire building is a non smoking zone. Electric billing is individual and based on your personal consumption.

1 1人部屋 2 2人部屋 3 3人部屋 4,5 4人部屋

6 バスルーム 7 屋内ガーデン



7

Students' Life



Students' Review

JINA VIETNAMESE STUDENT

I studied in EV Academy for 2 months. EV is not only an English school to study English, it is also a place for me to have a chance to meet a lot of friends from different countries. Especially, all of EV staffs are really friendly and approachable. It made me feel at home.

CHLOE TAIWANESE STUDENT

3 months that I needed to learn English in EV academy. During the first 3 weeks, I studied ESL. In my opinion, this program is better for beginners. For ESL group class, I met new friends, My classmates were friendly and courteous. After that, I studied IELTS.

We now offer outdoor activity every week. Take part & enjoy !

Activities



OSLOB TOUR

- Whale watching
- Tumalog falls
- Oslob church
- Lunch in Alcoy

CITY TOUR

- Magellan's Cross & STO. Niño church
- Port San Pedro
- Temple of Leah
- La tegola busay / Top of Cebu / BBQ house

ISLAND HOPPING

- Docking place
- Lunch on boat
- Gilutongan



Choose from these major tourist attractions for much-deserved leisure time !

Events





EV academy, Gov Cuenco Ave, Nasipit, Talamban, Cebu City 6000, Philippines

 +63. (0)32.384.4755  www.evenglish.com  ev-global@hanmail.net

 YouTube  facebook  Instagram



TESLA
Teachers of ESL Association - Philippines

